

Typ: G95-13-UP-DK-PB	
Höhe:	a 35,5 mm
Breite:	b 11,5 mm
Länge:	c 4,0 m
PB	Material: Aluminium Pressblank
ELO	Alternativ: Aluminium Eloxiert
F	Alternativ: Pulverbeschichtet
Bestellmenge:	

DK	Dichtungskeder: DK4
Typ:	<input type="checkbox"/> DK4-L (Lichtgrau) <input type="checkbox"/> DK4-S (Schwarz)
Bestellmenge:	

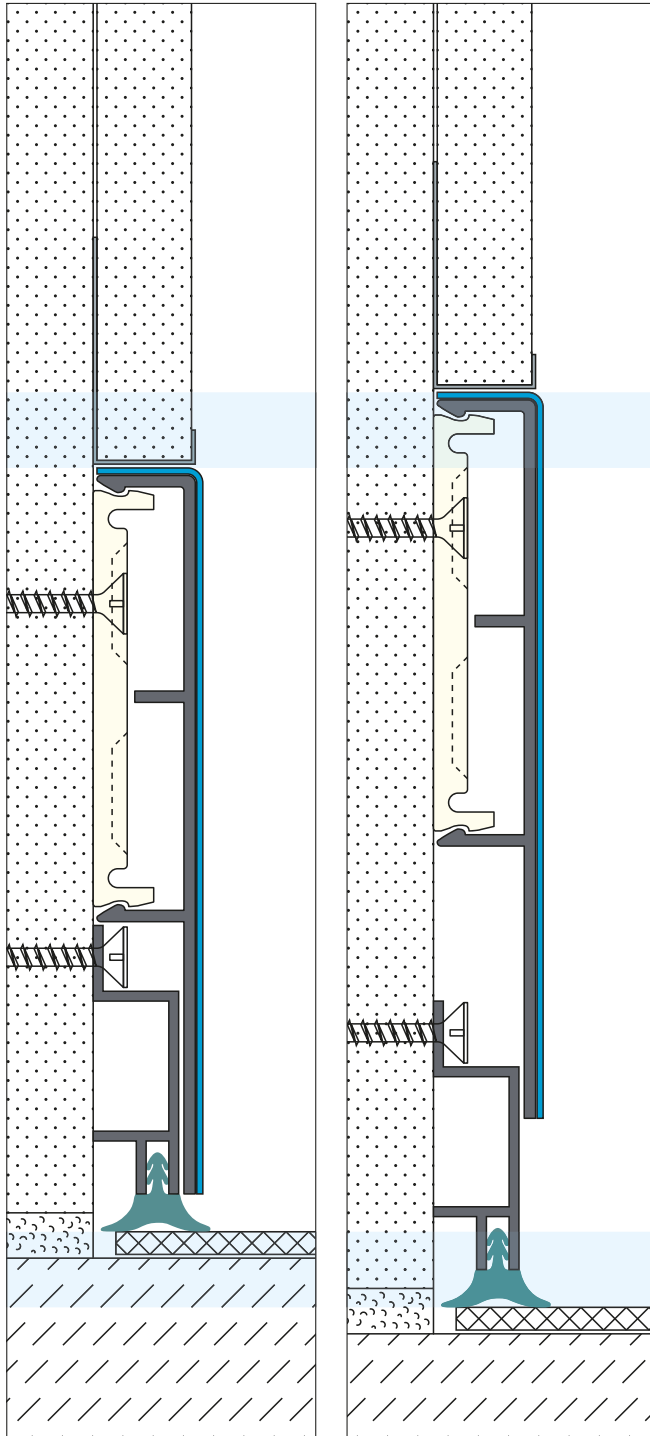
G15-E	Typ: G96-14-OP-E
Höhe:	a 96,0 mm
Breite:	b 14,0 mm
Länge:	c 3,0 m
E	Material: Edelstahl Aufgedoppelt
ELO	Alternativ: Aluminium Eloxiert
F	Alternativ: Pulverbeschichtet
Bestellmenge:	

Montageklipse:	MK3-55-8-48
Bestellmenge:	

Montage:	
APM	Aufputz Mauerwerk: möglich
APT	Aufputz Trockenbau: möglich
US	Unterschnitten: möglich
Einbauhöhe:	a 101,0 bis 121,0 mm
Einbautiefe:	b 14,0 mm
Bodenbeläge:	nicht für Teppich geeignet

Teleskop-Profil

Durch das flexible Teleskop-Profil kann ein Toleranzausgleich bis zu 20,0 mm erfolgen. (siehe Folgeseite)



Teleskop-Profil

Durch das flexible Teleskop-Profil G95-13 kann ein Bodenausgleich bis zu 20,0 mm erfolgen.

Das speziell entwickelte Sonderprofil der Serie G besteht aus einem Unterprofil mit einem Dichtungskeder, das auf dem Boden fest montiert wird.

Dabei muss das Unterprofil nicht bindend im Wasser liegen, da dieser Ausgleich durch das Oberprofil geschaffen werden kann.

Möglicher Tolleranzausgleich
zwischen Profil und Aufdoppelung $\pm 10,0$ mm

Mitunter können mit dem Profil zwischen Unter- und Oberprofil Unebenheiten am Boden, horizontal ausgerichtet werden.

Möglicher Tolleranzausgleich
zwischen Unter-Profil und Estrich $\pm 10,0$ mm