

Typ G6

ALUMINIUM eloxiert E6 / EV1 - AlMgSi0,5 / F22

Unterschnittene Sockelleiste

60,0 x 13,0 mm - Einbaumöglichkeit US

ALU-PLAN®

SCHUTZVERMERK ISO 16016

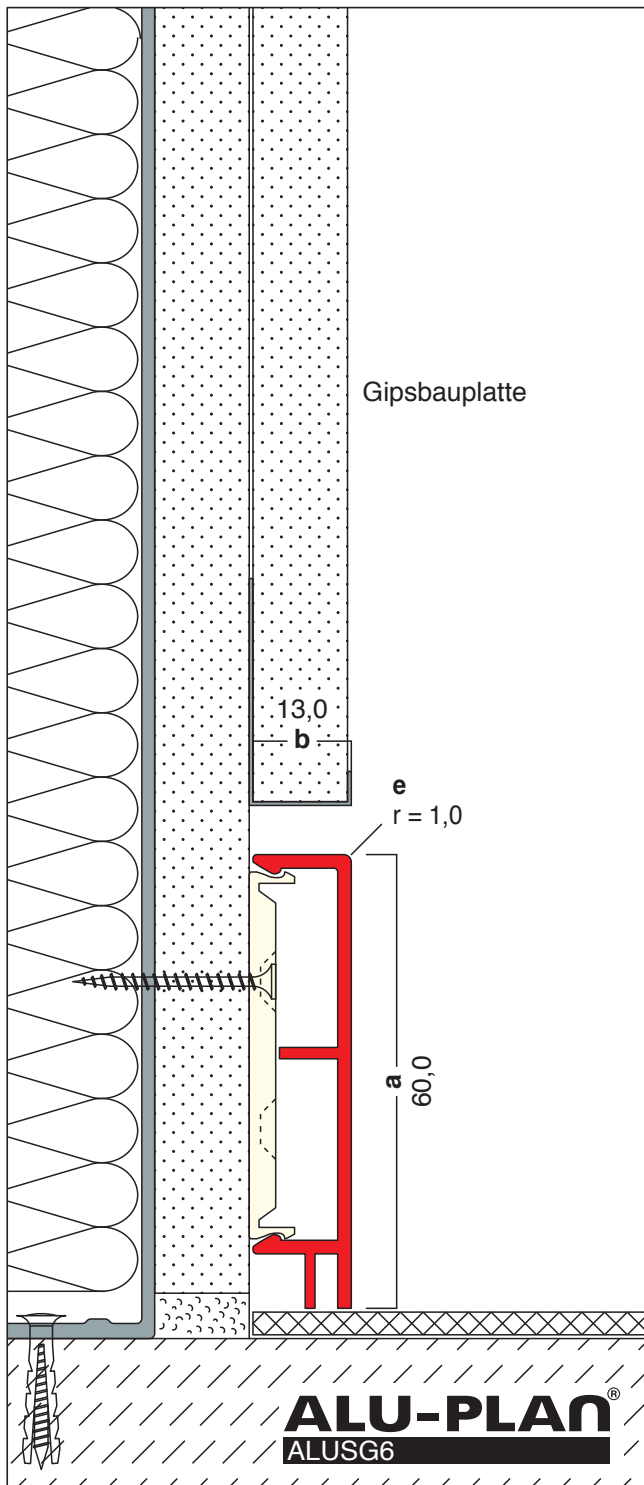
AP

US

Zusatzhinweise

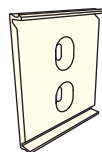
A E F B G S + -

und Abmessungen



Nebenstehende Zeichnung zeigt das Profil als "Unterschnittene Sockelleiste" auf doppellagiger Gipskartonwand.

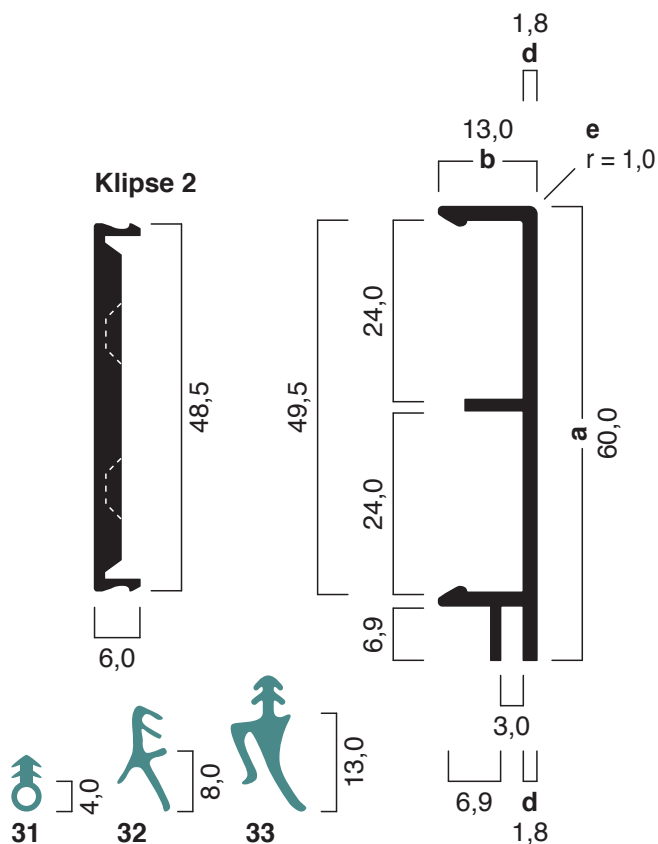
Der Einbau als "Aufputzsockelleiste" ist möglich. (siehe Einbaumöglichkeit AP)



Die Montage des Profils erfolgt durch Anschrauben von Befestigungsklippen (Klipbreite ~ 4,0 cm) im Abstand zwischen 50,0 und 62,5 cm, sowie "aufklicken" des Profils auf die Montageklipse.

Das Profil ist mit einer Edelstahlauflage lieferbar. (siehe Typ G6-E)

Das Profil ist mit einer Pulverbeschichtung lieferbar. (siehe Typ G6-F)



Ausschreibungstext, CAD-Detail, Montagehinweis
Direktanwahl: www.alu-plan.de / **ALUSG6**

Dichtungskeder möglich
/ DICHTUNGSKEDER

ALU-PLAN® GmbH

Aich 45
85667 Oberpfraamern

Telefon 08106 / 305 35 41
Telefax 08106 / 305 35 44

E-Mail info@alu-plan.de
Internet www.alu-plan.de

Copyright
Datenblatt

28.02.2017