

# Typ C8 / U-A

SICHTSEITE ALU elox. E6 / EV1 - AlMgSi0,5 / F22

Unterputzsockelleiste aus Aluminium

102,5 x 13,0 mm - Einbaumöglichkeit UP2

# ALU-PLAN®

SCHUTZVERMERK ISO 16016

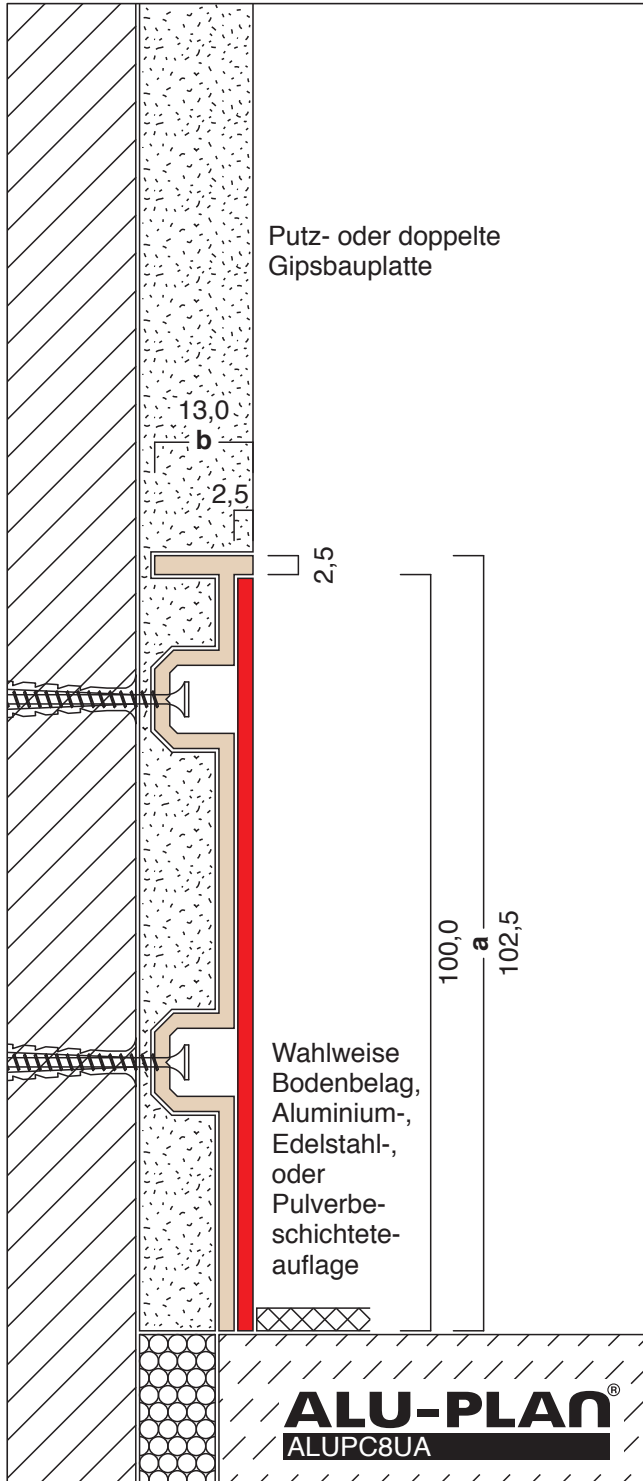
UP2

US

Zusatzhinweise

A E F K S -

und Abmessungen

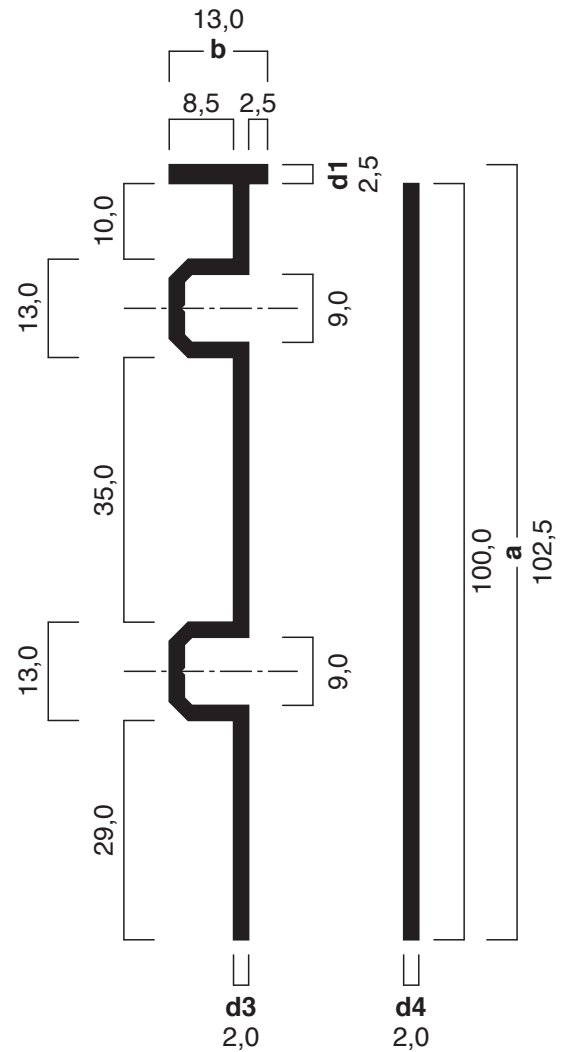


Nebenstehende Zeichnung zeigt das Profil als "Unterputzsockelleiste".

Der Einbau als "Unterschnittene Sockelleiste" mit Dehnfuge auf doppellagiger Gipskartonwand ist möglich. (siehe Einbaumöglichkeit US2)

Die Montage erfolgt **durch Anschrauben** im U-Steg, sowie aufkleben der Aluminiumauflage mit einem Polymerkleber.

Das Profil ist mit einer Edelstahl- oder einer pulverbeschichteten Auflage lieferbar.



Ausschreibungstext, CAD-Detail, Montagehinweis  
Direktanwahl: [www.alu-plan.de](http://www.alu-plan.de) / **ALUPC8UA**

Weitere Informationen zur Montage erhalten Sie im Internet unter [www.alu-plan.de](http://www.alu-plan.de) / montage